

OBEC JINDŘICHOVICE

Obecně závazná vyhláška Obce Jindřichovice č.1/2013 o zákazu volného pobíhání psů na veřejném prostranství na území obce Jindřichovice a vymezení prostorů pro volné pobíhání psů na území obce Jindřichovice

Zastupitelstvo obce Jindřichovice se na svém zasedání dne 21.11.2013 usnesením č.135/13 usneslo vydat na základě ust. § 24 odst. 2 zákona č. 246/1992 Sb., na ochranu zvířat proti týrání, ve znění pozdějších předpisů, a v souladu s ust. § 10 písm. d), § 35 a § 84 odst. 2) písm. h) zákona č. 128/2000 Sb., o obcích (obecní zřízení), ve znění pozdějších předpisů, tuto obecně závaznou vyhlášku:

Čl. 1

Obecná ustanovení

tato obecně závazná vyhláška (dále jen „vyhláška“) stanovuje zákaz volného pobíhání psů na veřejném prostranství území obce Jindřichovice a vymezení prostorů pro volné pobíhání psů na území obce Jindřichovice.

Čl. 2

Pravidla pro pohyb psů na veřejném prostranství

1. Stanovující následující pravidla pro pohyb psů na veřejném prostranství ¹⁾ v obci:
 - a) na veřejných prostranstvích v obci je možný pohyb psů pouze na vodítku, kdy délka vodítka musí v každém okamžiku zajišťovat ovladatelnost psa nebo s náhubkem nebo není-li osoba, kterou pes doprovází schopna vzhledem ke svému fyzickému stavu či zdatnosti zajistit ovladatelnost psa pomocí vodítka je povinna použít současně s vodítkem i náhubek. Použitím náhubku se rozumí upevnit psovi náhubek tak, aby znemožňoval kousnutí.

Toto ustanovení se nevztahuje na psy zdravotnické, služební a slepecké

 - b) na veřejných prostranstvích v obci se zakazuje výcvik psů.
2. Splnění povinností stanovených v ods. 1 zajišťuje fyzická osoba, která má psa na veřejném prostranství pod kontrolou či dohledem ²⁾.

¹⁾ § 34 zákona č.128/2000 Sb., o obcích (obecní zřízení), ve znění pozdějších předpisů.

²⁾ Fyzickou osobou se rozumí např. chovatel psa, jeho vlastník či doprovázející osoba.

Čl. 3

Vymezení prostor pro volné pobíhání psů

1. Pro volné pobíhání psů se vymezují prostory uvedené v příloze č. 1, která je nedílnou součástí této obecně závazné vyhlášky.
2. Volné pobíhání psů v prostorech uvedených v odst. 1 je možné pouze pod neustálým dohledem a přímým vlivem osoby doprovázející psa.

Čl. 4

Společná ustanovení

1. Porušení povinností stanovených touto obecně závaznou vyhláškou lze postihovat jako přestupek nebo jiný správní delikt nejde-li o trestný čin.

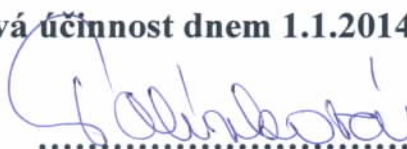
ČL. 5

Účinnost

Tato obecně závazná vyhláška nabývá účinnost dnem 1.1.2014



Irena Lechanová
místostarostka



Anna Polívková
starostka obce

Vyvěšeno na úřední desce dne: 26. 11. 2013

Sejmuto z úřední desky dne: 13. 12. 2013

Příloha č.1 Obecně Závazné vyhlášky č.1/2013 upravující pravidla pro pohyb psů na veřejném prostranství, vymežující prostory pro volné pobíhání psů na území obce Jindřichovice.

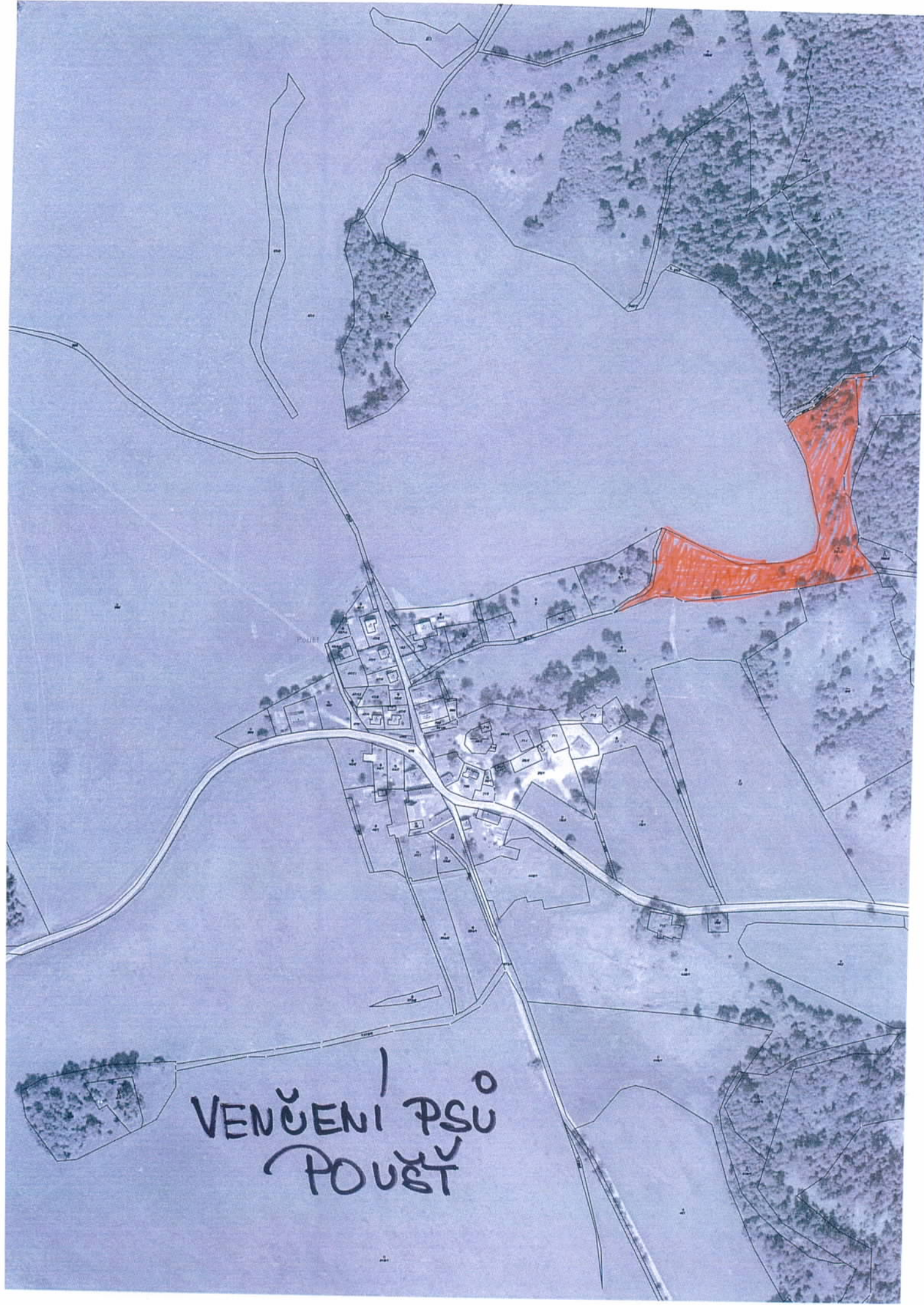
- k.ú. Jindřichovice - p.p.č. 119/1, 1024/2, 276, 3506, 3220/3, 3220/4, 3554
- k.ú. Háj - p.p.č. 176/4, 176/1, 176/3
- k.ú. Loučná - p.p.č. 217/16, 197/1
- k.ú. Heřmanov - p.p.č. 490/7, 347/7
- k.ú. Hradecká - p.p.č. 718/1
- k.ú. Mezihorská - p.p.č. 57/1, 31/3, 510/1, 1293
- k.ú. Poušť - p.p.č. 261/3
- k.ú. Stará - p.p.č. 907/2



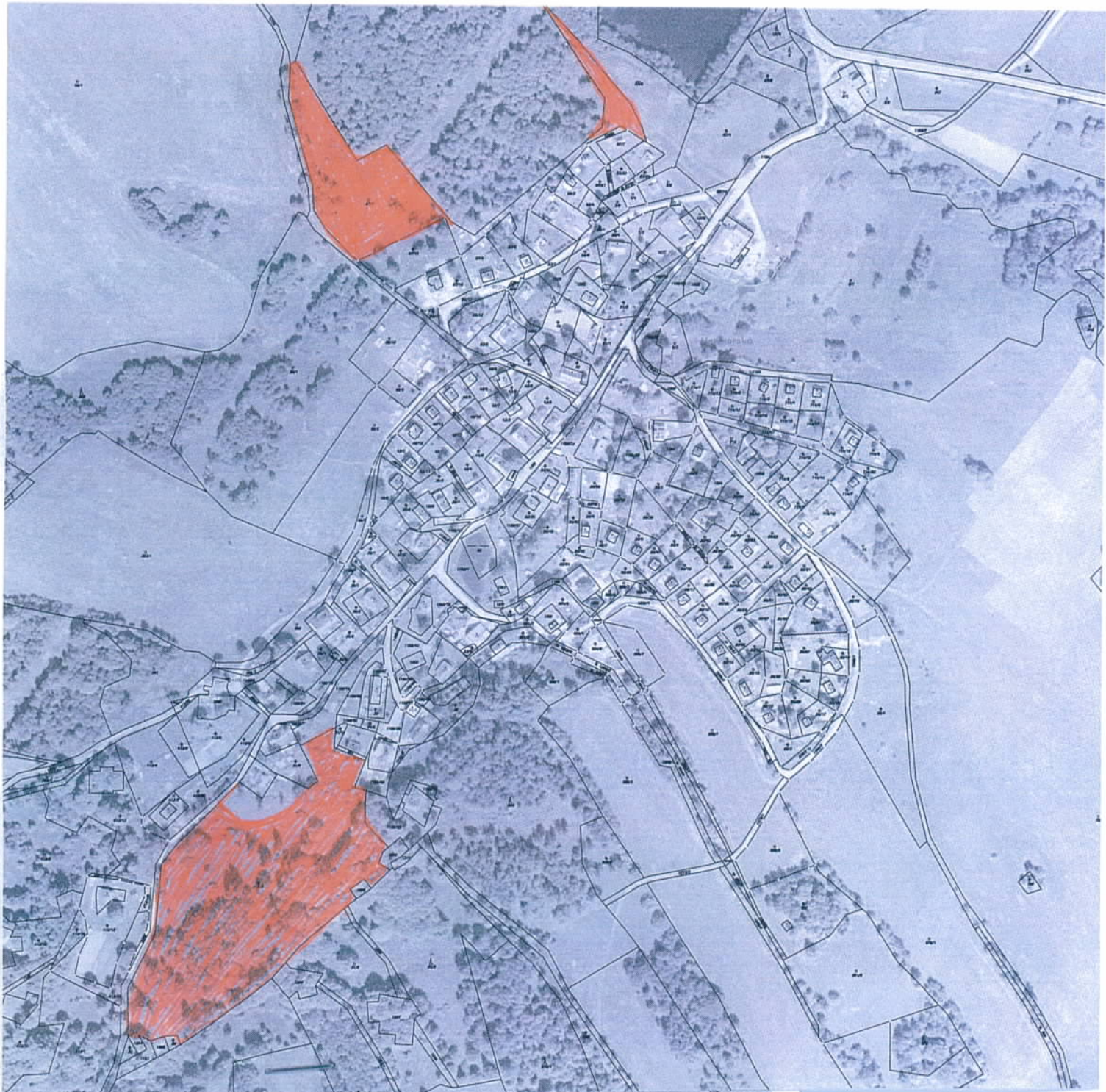
VENŮENI PSŮ HAY

VENČENÍ PSU YINĚKOVICE
OD 1.1. 2014.





VENŮENÍ PSU
POUŠŤ



VENŮENI PSŮ MEZIHORSKA