

NM1 - Jindřichovice, rybník U Bartoše I. - Jindřichovický potok



Rybník nemá bezpečnostní přeliv.

Rybník nemá manipulační řád.

Rybník je naplněn 20 cm pod hráz (k 17. 8. 2004).

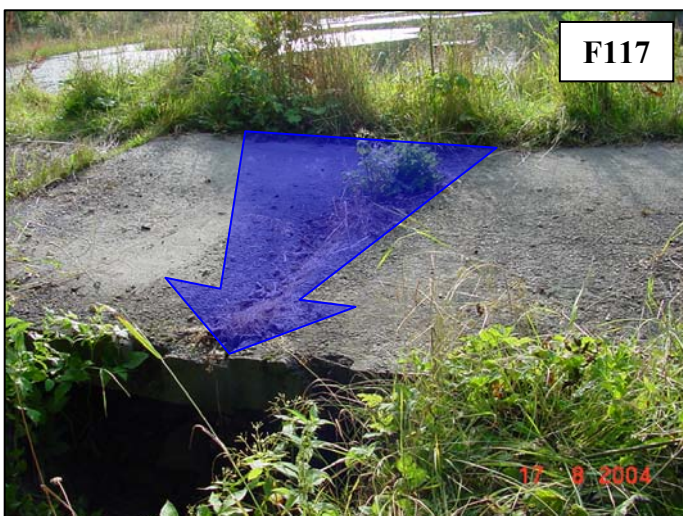
Při prudkých přívalových deštích je nebezpečí protržení hráze a ohrožení objektů v obci.



Pohled na hráz rybníka U Bartoše I.



Koruna hráze s označením nejnižšího bodu hráze.



Schématicky naznačeno přelévání vody přes hráz rybníka.



Betonové panely na koruně hráze podemlety přetékající vodou přes hráz.